

sapiensity




Smart Space
Espacios Inteligentes

**Experiencias
Smart Projects
for Smart Cities**

Empecé siendo estudiante, me convertí en aieseco y luego terminé siendo un emprendedor compulsivo hasta la fecha

Tras 18 años orientados al cliente, a la persona ... hemos desarrollado más de 500 proyectos y nos orgullece seguir generando ideas, y siempre desde la óptica de la colaboración, la inteligencia colectiva, las aplicaciones útiles y sostenibles, la innovación y la participación transparente en nuestro procedimiento de trabajo



En los últimos 5 años hemos apostado fuertemente por el teletrabajo y la conciliación de la vida familiar y personal. Operamos bajo un sistema/organización de economía en red (freelance y empresas colaboradoras). Convencidos de las ventajas de la economía digital para mantener clientes en varias partes de España.

Aún así no hemos dejado de emprender e innovar



•En 2011, coincidiendo con la gestación de la RECI (red española de ciudades inteligentes), nos adentramos a analizar el fenómeno "Smart Cities" y posteriormente el marco "H2020", lo cual nos ha permitido conocer responsables políticos y técnicos de muchas administraciones (ayuntamientos, Famp, diputaciones) y actualmente prestamos servicios de consultoría "Smart City" a través de las áreas de urbanismo, tecnología o participación ciudadana así como desarrollamos proyectos "Smart City Human"

El compromiso con esta Universidad, con la que suscribimos un acuerdo en mayo del 2014 en materia de Smart City e Innovación, y nuestras colaboraciones con departamentos de la mismas, participando a través de charlas ante estudiantes Erasmus en temas de dirección estratégica y marketing es motivo de satisfacción personal.



– **Área de movilidad, urbanismo y accesibilidad:**

- Servicio alquiler de bicicletas
- Parkings inteligentes, y otros espacios.
- Adaptación de espacios/accesibilidad: Hipoacusia.
- Sistemas para estudio del tráfico:
 - Detección de trazados no eficientes, impacto de obras, zonas de ciudad con exceso de contaminación, mediante seguimiento de la conducción.



- **Área de administración electrónica con participación ciudadana:**
 - Sistema de alertas en carreteras red provincial
 - Funcionalidades ventanilla única: Admon.Electrónica
 - Funcionalidades ventanilla única para atención al ciudadano Colegio Aparejadores y Colegio Arquitectos de Huelva



– **Área emprendimiento y dinamización empresarial:**

- Córdoba: rutas turísticas inteligentes
- Sevilla: rutas turístico-comerciales inteligentes
- Portal del emprendedor de la Consejería de Innovación de la Junta de Andalucía: georeferenciación de sugerencias de oportunidades de negocio aportadas por los ciudadanos
- Trivial del Emprendedor, Junta de Andalucía, juego multijugador on-line a tiempo real



– **Área sostenibilidad y medio ambiente:**

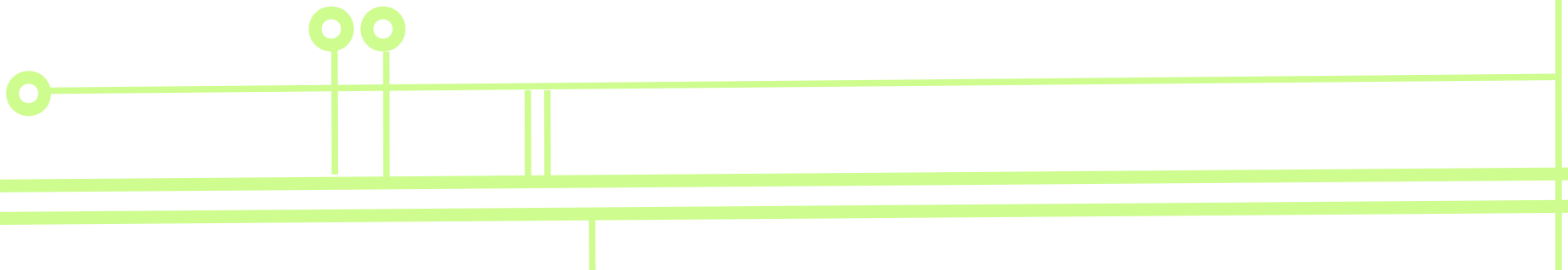
- Trivial de Medio Ambiente, Consejería de Medio Ambiente de la Junta de Andalucía
- Huertos ecológicos

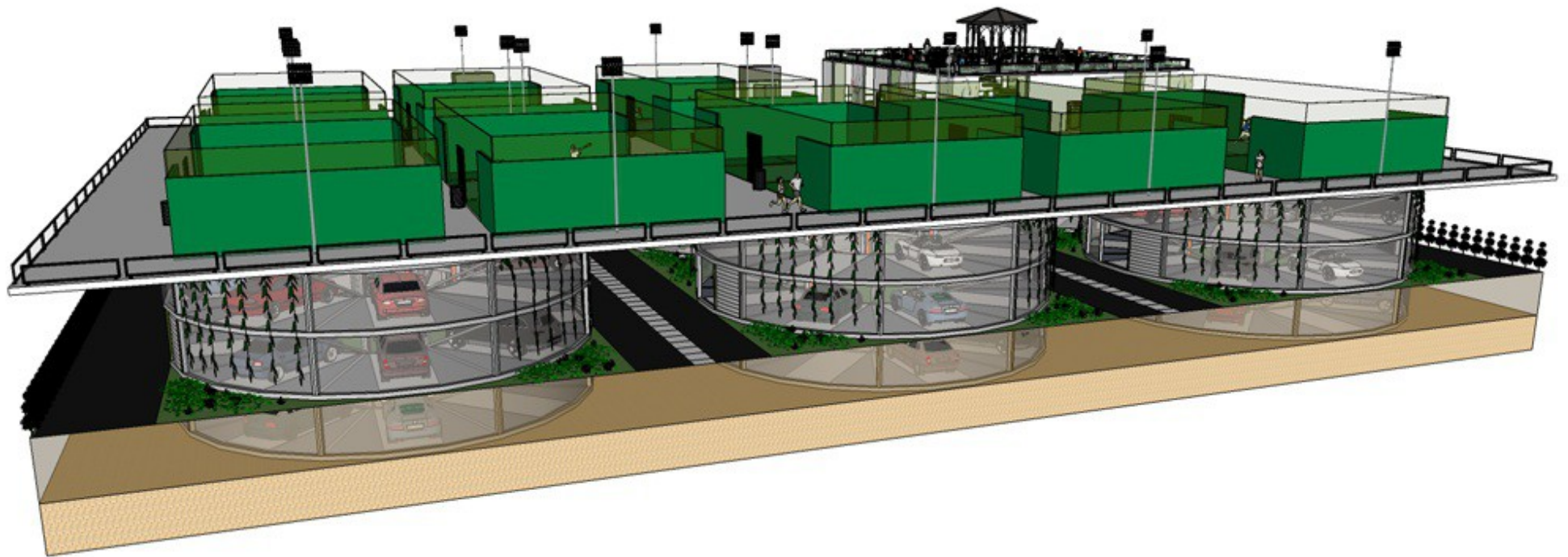




– **Área dinamización ciudadana:**

- Innovación social: espacios digitales de participación artistas para la ciudad de Córdoba
- Plataforma de detección de incidencias de accesibilidad para ciudad de Sevilla. Correos
- E-salud. Correos
- Residencias Tercera Edad 2.0
- Guía de Huelva





Datos Técnico-Comerciales de las soluciones Smart Space

EL MEDIO

- **Adaptación al emplazamiento***, requerimientos urbanísticos y medio natural: integración paisajística.

Importante: Hay solares cuya dimensión, principalmente, y geometría hacen inviable la construcción de parkings de forma tradicional o tradicional con ascensores para vehículos por carecer de espacios para la maniobra. La Robótica de Smart garantiza un rendimiento y la viabilidad técnico-comercial del mismo.

- *Solución escalable y personalizable: proyectos modulares de edificación, lo cual nos permite afrontar proyectos en varias fases.*

- Estructuras autoportantes y arriostrables

- *Reaprovechamiento del solar (instalaciones para periodos definidos de tiempo) : construcciones de estructuras portables/desmontables (recuperación de espacios/solares para uso distinto según ciclo económico)*

LA CONSTRUCCIÓN

- *El ahorro de volumen y superficie respecto a los parkings tradicionales ronda el 40% aproximadamente*

- *El volumen de obra es sustancialmente menor que en otro tipo de aparcamientos, especialmente en construcciones sobre rasante. Cuando es bajo rasante, la reducción de perímetro o profundidad es la clave.*

- *El impacto de la obra civil cuando se trata de muro-batache no tiene consecuencias determinantes a la hora de incidir de manera crucial en los costes, especialmente las realizadas sobre rasante..*

Datos Técnico-Comerciales de las soluciones Smart Space

EL CONSUMO

- El consumo eléctrico es mucho menor dado que todo el proceso de trabajo se produce mientras el parking opera sin iluminación interna, dado que nuestros motores son de alta eficiencia energética.
- Nuestros sistemas contemplan de manera prioritaria las células de carga en todos los proyectos según la ubicación.
- Los elevadores cuentan con motores de respaldo y se incluye de serie un grupo electrógeno para 8 horas.
- Aprovechamiento del agua de lluvia para jardinería y contra-incendio

Las TICs

- Gestión de Soportes publicitarios en Fachada mediante pantallas Leds o similares.
- Gestión inteligente de demanda de servicio y ocupación.
- Sistema de gestión informatizada on-line: informes del control de ocupación e informes económicos de explotación
- Sistema de cobro por tpv: bloqueo de plaza (rotacional/alquiler)
- Portal web:
 - Georeferenciación parkings
 - Acceso al nivel de ocupación a tiempo real
 - Realización de reservas on-line
 - Acceso mediante móvil, tablets... etc
 - Soportes publicitarios on-line